



M.V.Santos
& Filhos Lda.



Villas de Belém –

Mapa geral de acabamentos e equipamentos – Moradias - Rua das Arrozeias

Equipamentos

- Sistema de aquecimento/arrefecimento através de ar condicionado do tipo "inverter" da Daikin com unidades ocultas.
- Sistema de domótica com controlo inteligente da habitação (iluminação e estores)
- Sistema de vídeo - vigilância com duas câmaras exteriores
- Portões de garagem com automatismo
- Estores exteriores eléctricos
- Aspiração central
- Alarme
- Pré-instalação de sistema de som ambiente
- Vídeo-porteiro
- Aquecimento de águas sanitárias por painéis solares e bomba de calor integrada da Daikin
- Iluminação através de focos embutidos, de acordo com mostruário a apresentar pelo promotor
- Jacuzzi (lote 1) e piscina interior aquecida (lote2)

Exterior

- Fachadas revestidas com isolamento térmico pelo exterior
- Caixilharia da "Navarra" série N24000 em alumínio anodizado com ruptura térmica e vidros duplos
- Estores exteriores metálicos de lâminas orientáveis de comando eléctrico
- Pré-instalação de sistema de rega automática no jardim
- Jardim com relva (sementeira)
- Iluminação exterior junto do jardim, acesso à garagem e acesso pedonal

M. V. Santos e Filhos Lda.
Rua António Pereira Marques 6.º A
4490-063 Aver-o-Mar - Póvoa de Varzim.
Contribuinte n.º 502 475 218;
Capital Social: 100.000,00 €
Telf./Fax: 252 615764
geral@mvsantos.eu
www.mvsantos.eu





M.V.Santos
& Filhos Lda.

Carpintaria:

- Carpintaria interior em madeira de Sucupira, incluindo portas folhadas, rodapés, apainelados e faixas. Demais acabamentos de carpintaria de acordo com o respectivo projecto de arquitectura, nomeadamente no revestimento exterior. Roupeiros de acordo com o projecto de arquitectura com portas de correr ou de abrir em madeira de Sucupira.

Pavimentos:

- Cave : material cerâmico e soalho flutuante.
- R/c : Soalho flutuante em sucupira
- Wc's :pastilha
- Piso 1- pavimento flutuante em sucupira
- Mármore no wc da suite

Paredes:

- Paredes interiores em placas de gesso cartonado
- Pastilha nas casas de banho
- Mármore no wc da suite

Cozinha:

- Móveis de cozinha em aglomerado hidrófugo, com folheado em madeira e lacado, em cor a definir

Casas de Banho:

- Conjunto de casa de banho formado por sanitários suspensos
- Torneiras e misturadoras da OFA ou similares

Caixilharia:

- Caixilharia exterior em alumínio anodizado à cor natural da série N23000 de correr – Navarra com ruptura térmica , com vidro duplo.
Os estores exteriores serão lâminas orientáveis tipo REPRESTOR.

M. V. Santos e Filhos Lda.
Rua António Pereira Marques 6.º A
4490-063 Aver-o-Mar - Póvoa de Varzim.
Contribuinte n.º 502 475 218;
Capital Social: 100.000,00 €
Telf./Fax: 252 615764
geral@mvsantos.eu
www.mvsantos.eu





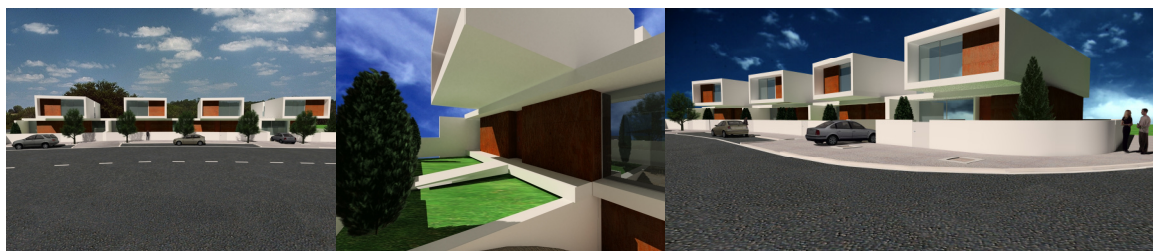
M.V.Santos
& Filhos Lda.

Segurança e domótica:

- Controlo integrado de iluminação e estores através de sistema de domótica, com várias possibilidades de parametrização de comando dos sistemas.
- Sistema de videovigilância com duas câmara exteriores.

Climatização e aquecimento:

- Aquecimento de águas sanitárias por painéis solares complementados com bomba de calor integrada
- Ar condicionado "DAIKIN" com unidades embutidas nos tectos falsos.



M. V. Santos e Filhos Lda.
Rua António Pereira Marques 6.º A
4490-063 Aver-o-Mar - Póvoa de Varzim.
Contribuinte n.º 502 475 218;
Capital Social: 100.000,00 €
Telf./Fax: 252 615764
geral@mvsantos.eu
www.mvsantos.eu

